

省エネで快適な環境をご提案致します!!



KTM-100 (100V)
KTM-200 (200V)

ジェットの風で殺菌灯・オゾン灯付タイプ

KTMシリーズ						
型 式 名	KTM-100	KTM-100GL	KTM-100OZ	KTM-200	KTM-200GL	KTM-200OZ
電圧・周波数	単相100V 50/60Hz			単相200V 50/60Hz		
消費電力	温風入強	680W	684W	830W	834W	
	温風切強	430W	434W	570W	574W	
	温風入弱	315W	319W	410W	414W	
	温風切弱	110W	114W	170W	174W	
風速	最大120m/秒					
外形寸法	W256×D148×H490mm					
重量	4.7kg					
付 属 品		殺菌灯4W	オゾン灯4W		殺菌灯4W	オゾン灯4W
本体材質・本体色	ABS樹脂(抗菌)・ホワイト					
電源コード	1.5m(プラグ付)			1.5m(プラグなし)		

●風量調節…強・中・弱の切替ができます。(風量調節ボタンを約1秒押すたびに切り替わります)
●自動ドア連動仕様をご希望のお客さまはお問い合わせください。



KTM-100-200 GL使用例



オプション

床置スタンド

卓上スタンド



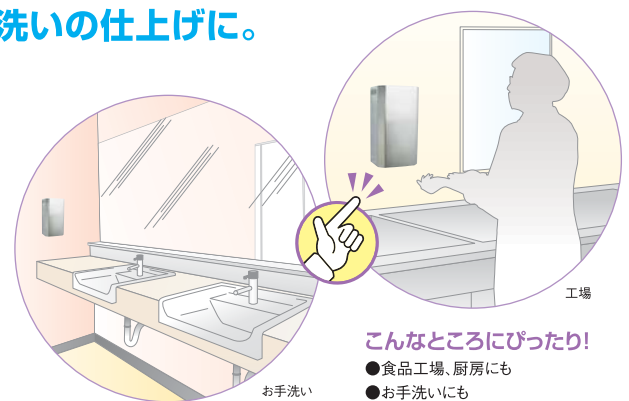
ASA-530-MH2
ASA-530H-MH2

衛生的なオールステンレスをお手洗いの仕上げに。

ASAシリーズ		
型 式 名	ASA-530-MH2	ASA-530H-MH2(ヒーター付き)
風速	150m/秒	
外形寸法	W153×D125×H280mm	
電源	100V 50/60Hz	
重量	3.7kg	3.9kg
消費電力	450W	800W
本体材質	ステンレス(SUS304)(鏡面仕上)	
電源コード	1.7m(プラグ付き)	

オプション

外形寸法 / W200×D170×H220
本体材質 / ステンレス(SUS304)
水滴の飛散を防ぐためのアンダーフードもご用意しております。



こんなところにぴったり!

- 食品工場、厨房にも
- お手洗いに



PW-T10A

二度拭きWノズルでしっかり速乾。

型 式 名	PW-T10A	
ヒーター	入	切
乾燥時間*1	約3~5秒	約4~6秒
風速(強)*2	110m/秒	
風量切替	強/弱	
外形寸法	W300×D189×H670mm	
電源	100V 50/60Hz	
重量	7.7kg	
消費電力*3	強	995W
	弱	735W
騒音*4	強	55dB
	弱	51dB
電源コード	有効長1.5m(遠結端子接続も可能)	
水受けカップ	1.2L	

*1:当社基準による乾燥時間の目安(片手の残水分量0.1~0.2g時) *2:ノズル吹出口での測定値(圧力測定値から算出した値) *3:室温30℃時 *4:無響室における前方2m・左右2mの平均値(壁面設置にて背面騒音含まず)

1 らくらくメンテナンスで衛生的

フロントケースカバー内部に施工やお手入れに必要な要素を集約。



排水路

スイッチ(電源・風量・ヒーター・LED)

端子台カバー

フロントメンテナンス

従来比約2倍* 水受けカップ 1.2ℓ (水受けカップ)

*従来品WTNB-100Aとの比較

汚れがたまりにくく掃除が簡単

2 薄型省スペース

最薄部の厚みが169mmのスリムデザイン。使いやすさを追求して手挿入口の天部は20m広げました。



奥行寸法 169mm (最薄部)

3 独自技術で「速乾」「低騒音」さらにトップクラスの「省エネ」

二度拭きWノズル

上下2段のノズルで効率的に、しっかり手を乾かします。

オーバーノズルセンサー

手の位置を的確にセンシングすることで過不足のない運転制御を実現。

低騒音 55dB

手乾燥室の容積拡大、独自のVテーパ形状、サイドクロス構造により55dBの低騒音*4を実現。

特長

●オゾン循環方式…安全性の認められているオゾンランプを内蔵し、さらに特殊抗菌フィルターを使用。殺菌・消臭した外気を内部に循環させ手に吹き付けます。●速乾タイプ(※)は、従来の3分の1の時間ですばやく乾燥します。●省電力設計により消費電力は、従来の3分の2程度です。●ボディは衛生的なオールステンレス製(SUS304)です。
※<ATS-1200速乾型>食品工場、学校、病院スタッフルーム、大型厨房設備、給食設備、その他、大勢使用する衛生関連施設

■主な仕様

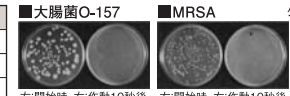
型 式 名	ATS-1200-MH2
電 源	単相100V 50/60Hz
消費電力	700W
乾燥時間	5~9秒
風速	120m/秒
騒音値	72dB
素 材	ステンレス(SUS304)
サイ ズ	W240×D170×H475mm
重 量	6.3kg
オゾンランプ※	2W/0.025ppm(装置より30cm測定値)
フィルター※	特殊抗菌フィルター

※オゾンランプ、フィルターは定期的に交換することをお奨め致します。

■エアータオルATシリーズ殺菌効力試験測定結果

検体の手指入口中央部に設置した試験平板の生菌数測定結果(ヒーターON)

試験平板 当たりの集落数	開始時	10秒後	
		大腸菌(O-157:H7)	MRSA
サルモネラ	113	0	0
MRSA	140	0	0
MRSA	388	0	0



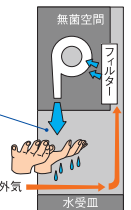
左:開始時 右:作動10秒後 左:開始時 右:作動10秒後

菌々の生菌数測定結果(水受け内)

MRSA	測定 生菌数	
	開始時	2.9×10 ⁵
	作動1時間後	検出せず
	作動24時間後	検出せず

平成10年11月27日財団法人日本食品分析センター調べ

製品内はオゾンランプ等により常に殺菌・消臭された空気が内部循環



- 警告
- 1:水、液体等を機械にかけないでください。火災、感電の恐れがあります。
 - 2:改造をしないでください。感電や故障の原因となります。
- 注意
- 1:エアータオルは、壁に取り付けて濡れた手を乾かす機械です。他の用途には、使用しないでください。
 - 2:堅牢な壁にしっかりと固定してください。落下してけがをする恐れがあります。
 - 3:ぶら下がったり、上に乗らないでください。落下してけがをする恐れがあります。
 - 4:機械に強い衝撃等を加えないでください。落下や故障の原因となります。